

FICHA DE MERCADO

JOCOTE DE CORONA



Características del producto

Nombre común	Jocote de Corona (grande)
Nombre científico	Spondias purpurea L.
Principales variedades	Jocote de Corona
Ciclo vegetativo (días)	Perenne
Unidad de medida (mayoristas)	Caja (500 - 700 unidades) o Ciento
Unidad de medida (consumidor)	Docena o mano (5 unidades)
Presentaciones (consumo)	Maduro
Empaque mayorista / consumidor	Caja o Sin empaque / Bolsa plástica

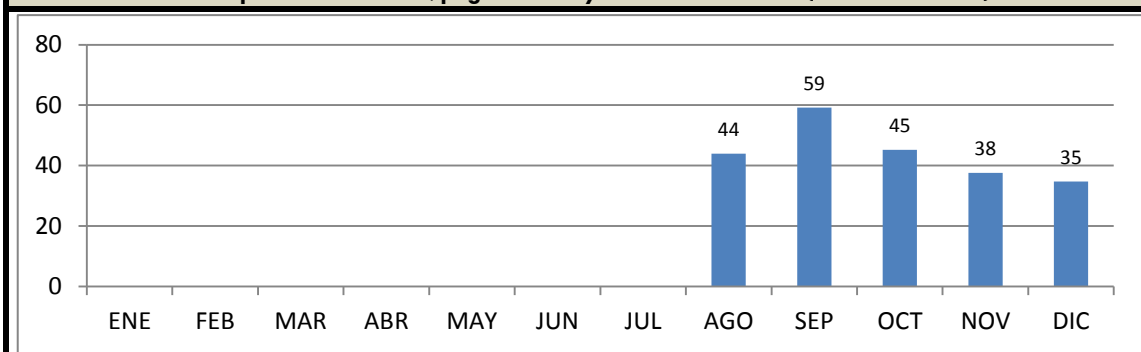
Aspectos de mercado

Denominación	Pequeño		Mediano		Grande	
Sección transversal (cm)	≥ 2.5	< 4	≥ 3.5	< 4	≥ 3.5	< 4
Sección longitudinal (cm)	≥ 3	< 4	≥ 4.5	< 4	≥ 4	< 4.5
Peso (g)	≥ 22.5	< 30	≥ 37	< 30	≥ 44	< 40
Vida de anaquel (días)	3 - 4					
Denominación Monitoreada	Grande					
Calidad	Primera					

Principales daños



Precio promedio mensual, pagado al mayorista del 2009 al 2016 (Quetzales/ciento)



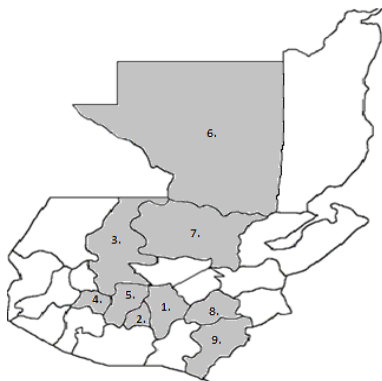
Observaciones

Un árbol de un año puede rendir hasta 250 unidades y un árbol de 6 a 10 años hasta 4,000 unidades. Se estima que una hectárea plantada a 7 x 7 m produce alrededor de 200 cajas de 22 libras cada uno (31 libras por árbol) por año.

Se consume en fresco, en mieles o conservas, refrescos, pastas y almíbares. La época de cosecha es de agosto a noviembre. Se exporta principalmente a El Salvador.

Principales departamentos abastecedores

- Guatemala
- Sacatepéquez
- Quiché
- Sololá
- Chimaltenango
- Petén
- Alta Verapaz
- Jalapa
- Jutiapa



Cadena comercial

