

# FICHA DE MERCADO

# ZAPOTE

Mayorista (Semi - Maduro)

Presentación

Consumidor (Maduro)



### Características del producto

Nombre común	Zapote
Nombre científico	Pouteria sapota
Principales variedades	Criollas
Ciclo vegetativo (días)	Perenne
Unidad de medida (mayoristas)	Ciento
Unidad de medida (consumidor)	Unidad
Presentaciones (consumo)	Maduro
Empaque mayorista / consumidor	Sin empaque / Bolsa plástica

### Aspectos de mercado

Denominación	Pequeño		Mediano		Grande	
Sección transversal (cm)	≥ 6	< 8	≥ 8	< 9	≥ 9	< 10
Sección longitudinal (cm)	≥ 9	< 11	≥ 11	< 12	≥ 12	< 17
Peso (g)	≥ 302	< 370	≥ 370	< 500	≥ 520	< 600
Vida de anaquel (días)	3 - 5					
Denominación Monitoreada	Mediano					
Calidad	Primera					

### Principales daños

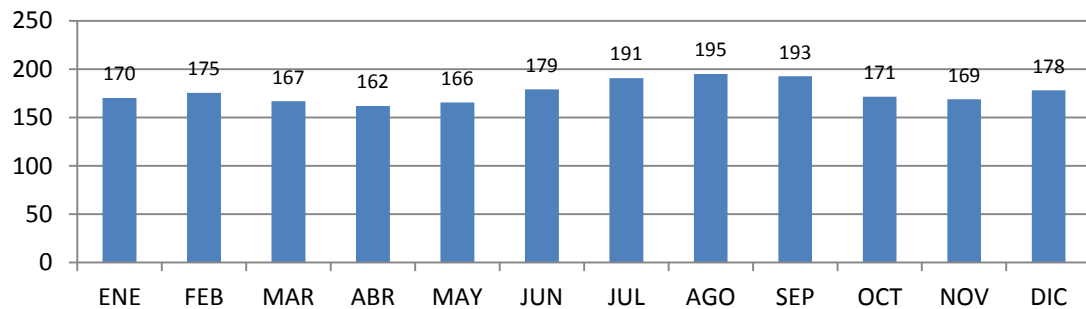
Por plagas

Por enfermedades

Por manipulación



### Precio promedio mensual, pagado al mayorista del 2006 al 2016 (Quetzales/ciento)

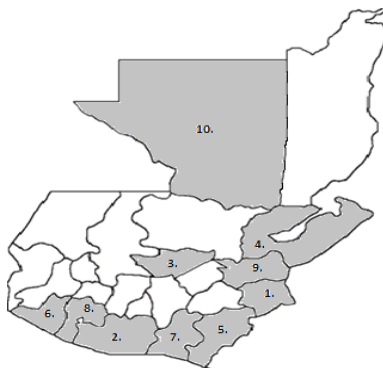


### Observaciones

Comercialización: Regularmente el mayorista lo vende sazón, es decir, próximo a madurar, y el detallista lo vende maduro para consumir entre 1 y 2 días.

### Principales departamentos abastecedores

1. Chiquimula
2. Escuintla
3. Baja Verapaz
4. Izabal
5. Jutiapa
6. Retalhuleu
7. Santa Rosa
8. Suchitepequez
9. Zacapa
10. Petén



### Cadena comercial

